

## 学校の沿革

- 昭和22年 4月 加計町立加計小学校（新教育制度発足）
- 昭和34年 3月 川南小学校統合
- 昭和41年 4月 川登小学校統合
- 昭和45年 4月 坪野小学校統合
- 昭和45年 4月 筒賀村田之尻小学校委託入学
- 昭和45年 4月 豊平町酒森地区一部委託入学
- 昭和50年10月 創立百周年記念式典
- 昭和60年 4月 温井分校休校
- 昭和60年 9月 創立110周年記念式典 校舎内普通教室大改造
- 昭和61年 5月 正門改装移転
- 昭和62年 8月 児童便所改装
- 平成元年 3月 校門改装移転
- 平成3年 3月 講堂床改装
- 平成10年 3月 温井分校閉校
- 平成10年 4月 杉之泊小学校統合
- 平成11年 8月 第一期校舎大規模改修
- 平成12年 8月 第二期校舎大規模改修
- 平成15年 5月 講堂防球ネット工事
- 平成16年10月 安芸太田町立加計小学校に校名変更（町村合併による）
- 平成21年 4月 猪山小学校統合
- 平成23年 3月 新体育館完成
- 平成24年 4月 新生ファンファーレバンド結成
- 平成26年11月 第53回広島県造形教育研究大会(芸北大会)会場校
- 平成28年 3月 新校舎での活動開始
- 平成28年 4月 修道小・加計小・津浪小・殿賀小の4校が統合
- 平成28年 5月 新校舎落成式
- 平成30年10月 学習用タブレット・電子黒板・単焦点プロジェクター導入

## PTA

### 加計小学校・PTA子育て三原則

- 1 挨拶は心の窓を開ける鍵 - 伝え合おうお互いの心を-
- 2 整理整頓は心を磨くもの - 自分のためそしてみんなのために-
- 3 聞こう話そう子どもの心 - 聞き合おう語り合おう-

## 年間行事計画

学期	月	行事予定
第一学期	4	就任式、始業式、入学式、身体測定、PTA総会、全国学力・学習状況調査
	5	1年生歓迎遠足、交通安全教室、修学旅行
	6	プール開き、日曜参観日・PTA研修会
	7	水泳記録会、学期末PTA、終業式、高学年山海島宿泊体験活動
第二学期	8	始業式、校内作品展
	9	秋季大運動会、社会見学
	10	山県郡小学校陸上記録会
	11	学校へ行こう週間、地域公開参観日、マラソン大会、学習発表会
第三学期	12	収穫感謝祭、終業式、学期末PTA
	1	始業式、校内書き初め展、標準学力調査、スキー教室、ひろしま小学生バンドフェスティバル出場
	2	児童会選挙、雪遊び体験、入学説明会
3	6年生を送る会、学年末PTA、卒業証書授与式、修了式	

日課表		日	月	火	水	木	金
8:20	職員朝会						
8:30	朝読書	読書朝会	全校集合朝会など朝読書	朝読書	マーチング	朝読書	朝掃除（10分）
	朝の会	学級朝会	学級朝会	学級朝会	学級朝会	学級朝会	学級朝会
8:40	1校時						
9:25	移動						
9:30	2校時						
10:15	休憩・移動						
10:30	3校時						
11:15	移動						
11:20	4校時						
12:05	給食準備						
12:20	給食						
12:40	休憩・移動						
13:15	掃除						
13:30	移動	移動	移動		移動		
13:35	帯タイム	帯タイム	帯タイム		マーチング・帯タイム		
13:50	5校時	5校時 第1・3週 5年英語 第2・4週 6年英語	5校時		5校時		
14:05	移動						
14:10	5校時						
14:35	移動	移動	移動		移動		
14:40	6校時	6校時 第1週 委員会 第3週 クラブ 第4週 代表会	6校時		6校時		
14:50	帰りの会	帰りの会	帰りの会		帰りの会		
14:55	6校時						
15:00	帰りの会	帰りの会	帰りの会		帰りの会		
15:05	放課後 学力補充	放課後 (学力補充)	放課後 (学力補充)		放課後 (学力補充)		放課後 (学力補充)
15:25	放課後 学力補充						
15:40	放課後 学力補充						
15:45	放課後 学力補充						
16:10	放課後 学力補充						

※4月1日～10月31日は、一斉下校 16:10  
11月1日～3月31日は、一斉下校 16:00



## 令和元年度

# 学校要覧



**校歌**

作詞 鈴木敏也  
作曲 竹内尚一

一 安芸の国なる 乾の空に  
翠なす山 重なり立ちて  
三つの川波 淀めるほとり  
われらの学舎 薨は高し

二 五輪山頂 雪ふる朝  
園の月が瀬 花ちる夕  
身をも心も 磨きて練りて  
由緒ある郷土の  
誉れを揚げむ

## 安芸太田町立加計小学校

〒731-3501

広島県山県郡安芸太田町加計3525番地2

TEL (0826) 22-0049

FAX (0826) 22-0181

メールアドレス/kakesho@gakko.akiota.jp



【児童数】

(令和元年5月1日現在)(105名)

	1年	2年	3年	4年	5年	6年	特別支援学級 (知的障害)	合計
男子	10	7	10	7	6	7	1	48
女子	9	8	7	8	14	10	1	57
合計	19	15	17	15	20	17	2	105

【学校経営】

ミッション：ふるさとを愛し、「知・徳・体」の学びを生きる力の基礎として身に付け、  
将来への夢と希望を持ち、意欲に満ちた子どもの育成

日本国憲法 教育基本法  
学習指導要領  
広島版「学びの変革」  
アクションプラン  
安芸太田町教育21・  
もみじプラン

校訓  
堅忍持久 至誠実行



学校教育目標  
自ら学び 自ら考え 行動する児童の育成

- 身に付けさせたい資質・能力
- 課題発見力 ○ 思考力 ○ 伝え合う力
  - 耐える力 ○ 自己肯定感



- めざす児童像：チャレンジする子 豊かに感じる子 考え学び合う子
- めざす学校像：子供が主役の学校 出会いと感動のある学校 地域と共に歩む学校
- めざす教師像：確かな授業力を持つ教職員 豊かな人間性を持つ教職員 愛情と使命感に満ちた教職員

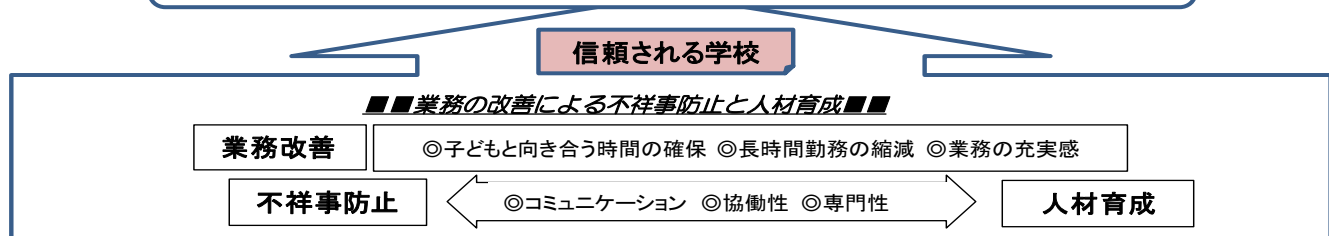
＜研究主題＞ 自分の考えをもち、対話の中で考えを深める児童の育成  
～建設的相互作用が生まれる授業設計を中心とした  
算数科・生活科・総合的な学習の時間の単元・授業づくりを通して～

＜生徒指導スタンダード＞  
◎あいさつ◎黙勤◎返事

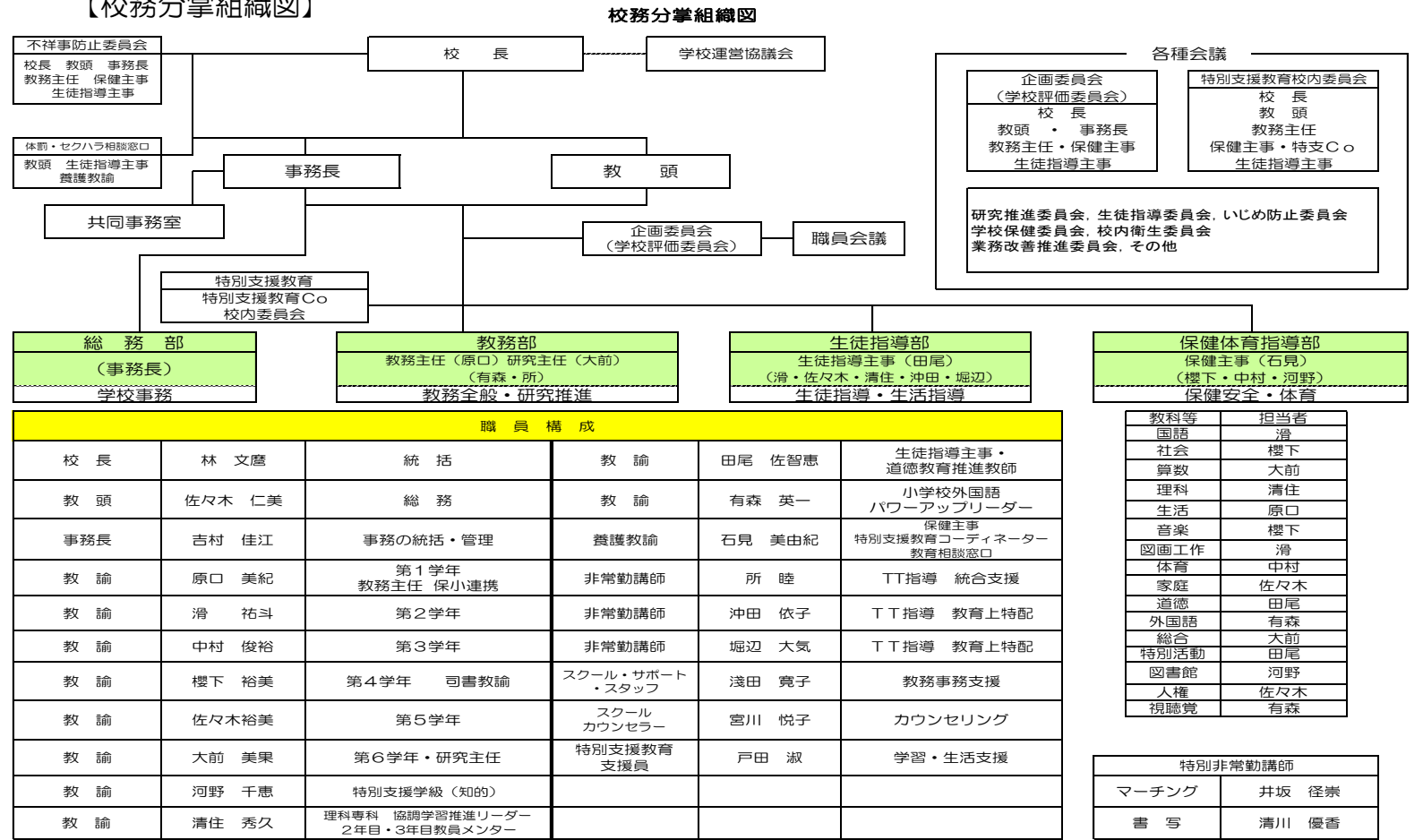


<p><b>確かな学力</b></p> <p>主体的、対話的で、深い学び</p> <ul style="list-style-type: none"> <li>ICT教育の積極的推進</li> <li>基礎・基本の徹底</li> <li>外国語活動の推進</li> <li>課題発見・解決学習</li> <li>地域活動の教材化</li> </ul>	<p><b>豊かな心</b></p> <p>自他の尊重と豊かな感性</p> <ul style="list-style-type: none"> <li>豊かな体験活動の充実</li> <li>徳道教育の充実</li> <li>積極的生徒指導の推進</li> <li>特別支援教育の充実</li> <li>縦割り班活動</li> <li>学校生活の充実感向上</li> </ul>	<p><b>健やかな体</b></p> <p>健康・安全、たくましい体力</p> <ul style="list-style-type: none"> <li>生活リズムの確立</li> <li>日常的な体力づくり</li> <li>体育時間の改善・充実</li> <li>「食育」の推進</li> <li>健康・安全教育の充実</li> </ul>	<p><b>開かれた学校</b></p> <p>郷土愛と地域とのつながり</p> <ul style="list-style-type: none"> <li>地域とつながる活動推進</li> <li>積極的公開と情報発信</li> <li>連携教育の推進強化</li> </ul>
---	--	---	---

(仮称)加計小3つのチャレンジと2つのベーシック  
◎積極的生徒指導 ◎ICT教育 ◎外国語活動 ◎協調学習 ◎マーチング



【校務分掌組織図】



【研究構想図】

