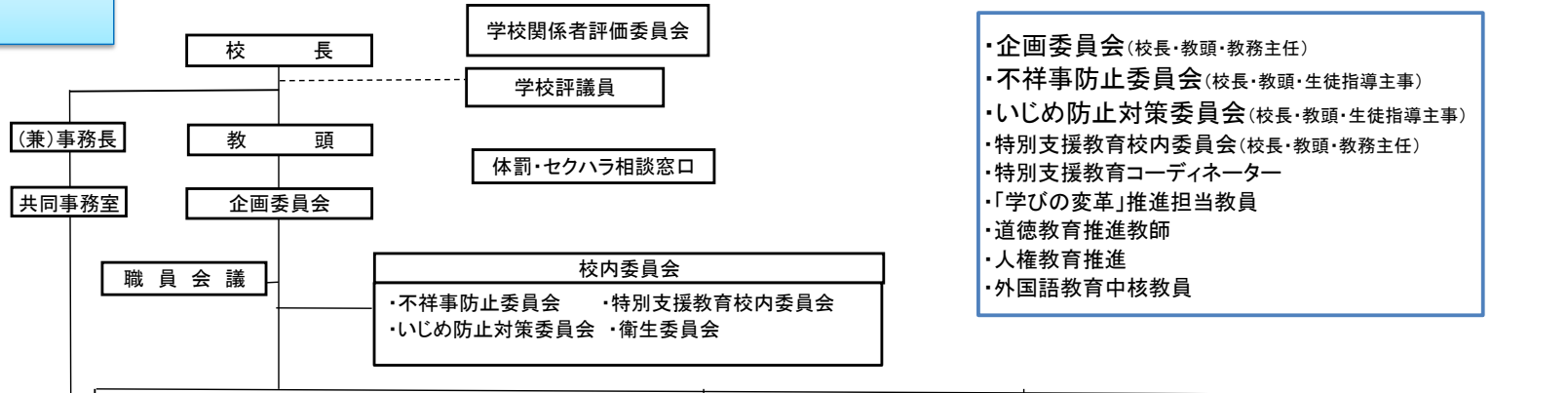


一役一人制に基づく
校務分担表



- ・企画委員会 (校長・教頭・教務主任)
- ・不祥事防止委員会 (校長・教頭・生徒指導主事)
- ・いじめ防止対策委員会 (校長・教頭・生徒指導主事)
- ・特別支援教育校内委員会 (校長・教頭・教務主任)
- ・特別支援教育コーディネーター
- ・「学びの革新」推進担当教員
- ・道徳教育推進教師
- ・人権教育推進
- ・外国語教育中核教員

分担内容
人事・服務・学校経営・沿革史
出勤簿・休暇簿・諸届・旅行命令・出張調整
勤務時間・校内規程・学校評価
学校要覧
施設使用許可
防災計画・施設設備管理
教材備品購入計画・台帳管理
安全点検・安全管理
放送機器・視聴覚機器管理整備
パソコン整備・管理
体育施設・備品安全管理
学校園管理
学校施設設備の管理・整備
各教室施設設備管理・整備
校舎内外整備・環境整備
学校日誌

分担内容	渉外	庶務	経理
PTA関係			
学校保健委員会			
貸し切りバス利用			
保小連携			
文書收受・発送・保管			
学校便り			
学校掲示計画			
ホームページ			
職員福利厚生			
就学援助事務			
福祉教育事務			
JRC教育事務			
学校関係者評価委員会			
教科用図書・指導書			
給与・旅費関係			
入学説明会			
町費			
就学援助費			
スポーツ振興センター			
町費助成(特色会計)			
福祉助成			
JRC助成			
PTA会計			
学級会計			

分担内容	生徒指導	安全指導	保健指導	清掃	つくりか	給食	健康
生徒指導推進計画							
小中連携							
日常生活習慣指導							
問題行動への対応							
掲示物計画・指導							
防災訓練計画及び実施							
不審者対応訓練							
交通安全教室							
通学班指導							
街頭指導計画							
安全点検							
保健指導計画・健康診断・疾病損害対策・保健健康指導・食教育・性教育・カウンセリング							
清掃分担・指導							
体力づくり企画実施(業間体育)							
給食指導							
共同調理場との連携							
就学時健康診断							
健康安全に関する行事							

分担内容	教育計画	学籍指導記録	運営	一般
教育課程編成・日課表				
時間割編成及び変更				
学力テスト				
補助教材関係				
各種年間指導計画				
授業時数				
出席日数				
指導要録				
出席簿				
卒業台帳				
あゆみ				
転出入児童関係				
教科用図書・指導書				
家庭訪問計画				
自習計画				
作品応募・受賞関係				
儀式				
学芸の行事				
山ゆり活動				
朝会計画				

分担内容	研究計画	行事・特活
研究推進		
研修計画		
自主公開計画実施		
授業研究		
授業研究の記録・保存		
校内研修の企画運営		
運動に関する行事		
遠足・修学旅行		
勤労生産・奉仕活動		
クラブ活動		
委員会活動		
学級会活動		
野外活動・集団宿泊		
児童会執行部		

学校保健委員会