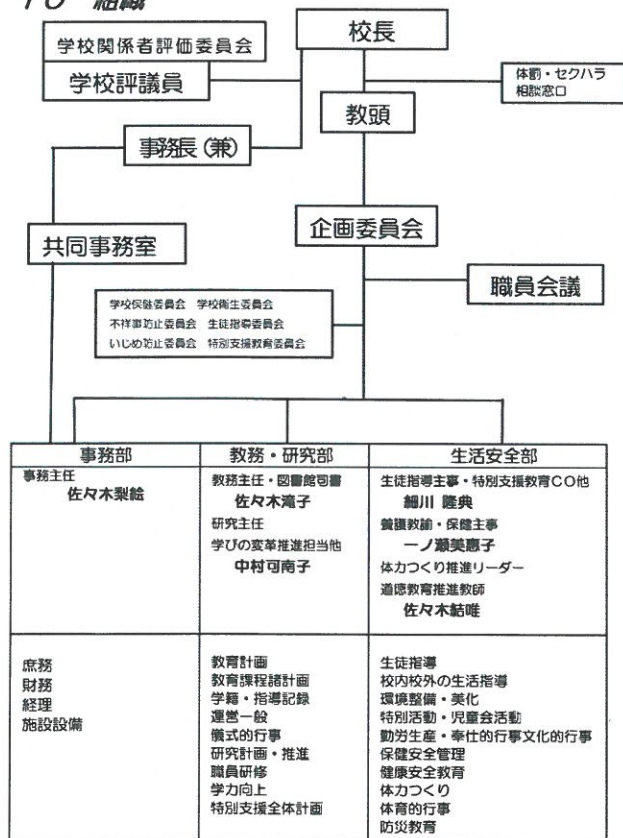


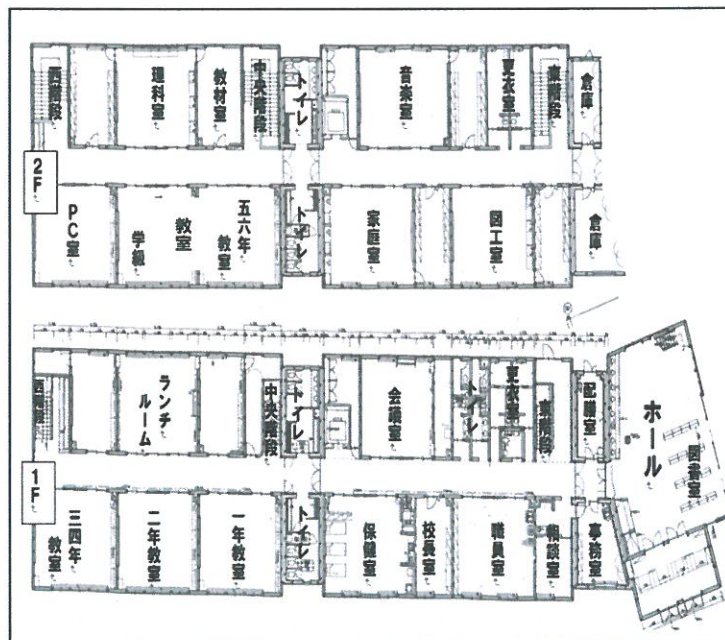
## 9 主な年間行事

月	主な学校行事・関連行事
4	就任式・始業式・入学式・健康診断・参観日・家庭訪問
5	遠足・交通安全教室・修学旅行・体力テスト
6	土曜参観・地区懇談会
7	期末PTA・救命救急講習・終業式・山海島体験学習(5・6年)
8	環境整備・始業式
9	夏休み作品展・運動会
10	陸上記録会・地域ふれあい参観日・マラソン大会・社会見学
11	学校へ行こう週間・学習発表会
12	期末PTA・終業式
1	始業式・書初め展・スキー教室
2	入学説明会
3	6年生を送る会・PTA総会・卒業証書授与式・修了式・離任式

## 10 組織



## 11 校舎配置図



**戸河内小学校校歌**

一、花路山  
川霧晴れて さわやかに  
希望の光 峰にさす  
みんな明るく 手をとって  
仰ぐよわれら 戸河内小学校

二、三段峽  
落ちくる水の たゆみなく  
岩もどころに 響きあう  
みんな心を ひとすじに  
励むよわれら 戸河内小学校

三、白銀の  
十方おろし すさぶとも  
恵み豊かに 育てられ  
みんな元気に 胸はって  
伸びるよわれら 戸河内小学校

平成31年度  
(令和元年度)

# 学校要覧

# とごうち



安芸太田町立戸河内小学校

広島県山県郡安芸太田町大字戸河内351

TEL(0826)28-2401

FAX(0826)28-2461

Eメール [togouchisho@gakko.akiota.jp](mailto:togouchisho@gakko.akiota.jp)  
ホームページ <http://www.gakko.akiota.jp/togouchisho/>

## 学校の沿革

明治 8年 2月	三生舎創立 (戸河内小学校起源)
14年 5月	戸河内小学校と称す
17年 12月	上本郷の前に新校舎落成
大正 2年 12月	下本郷の校舎一棟落成 一部の児童入舎
3年 4月	二階増築する
7年 6月	校舎西側に増築完成
14年 3月	創立50周年記念式
昭和 13年 6月	増築校舎落成
31年 11月	現在の校舎落成
44年 4月	四合小学校を統合する
45年 4月	横川分校を統合する
46年 4月	打梨小学校及び那須分校を統合する
47年 7月	洪水のため地下の給食室と体育倉庫が水没
50年 10月	新給食室落成
51年 11月	創立100周年記念碑完成記念式典
55年 10月	文部省指定「体力づくり研究指定校」発表会
56年 1月	戸河内公民館を戸河内小学校講堂に移管がえ
59年 10月	広島県小学校理科教育研究大会開催
63年 10月	広島県小学校体育教育研究大会開催
平成 3年 5月	戸河内小学校緑の少年団結成
4年 11月	文部省指定「個を生かす教育指導」発表会
7年 10月	広島県小学校音楽教育研究大会開催
11年 10月	山県郡推進校家庭科研究会開催
15年 4月	文部科学省「学力向上フロンティア事業」指定
15年 11月	文部科学省「学力向上フロンティア事業」研究公開
16年 10月	新町発足 安芸太田町立戸河内小学校
17年 6月	文部科学省「学力向上拠点形成事業」指定
17年 7月	「地域まるごと福祉教育推進事業」指定
17年～	文部科学省「学力向上拠点形成事業」研究公開
19年	研究公開「学力向上フェア」
20年 4月	松原小学校・寺領小学校を統合する
22年 7月	「山・海・島」体験活動事業実施
23年 10月	第62回広島県小学校視聴覚教育研究大会開催
24年 11月	第52回広島県へき地小規模教育研究大会開催
25年	夢配達人プロジェクト 間伐材を使った鉛筆づくり
26年 7月	「山・海・島」体験活動事業実施
28年 3月	新校舎建設のため、仮設校舎へ移転
29年 2月	新校舎完成
5月	竣工式



## 2 めざす子供像

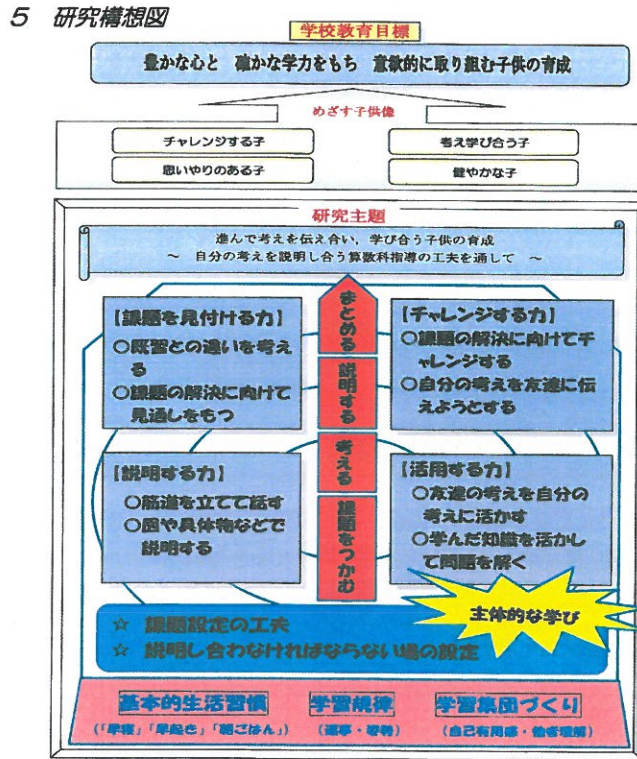
- (1) チャレンジする子
- (2) 思いやりのある子
- (3) 考え学び合う子
- (4) 健やかな子

## 3 めざす学校像

- (1) 子供が主役の学校
- (2) 出会いと感動のある学校
- (3) 地域と共に歩む学校

## 4 研究主題 進んで考えを伝え合い、学び合う子供の育成

～自分の考えを説明し合う算数科指導の工夫を通して～



## 6 児童数

令和元年5月1日現在(人)

学年	1	2	3	4	5	6	合計
男	3	4	2	3	3	6	21
女	2	2	5	2	0	1	12
計	5	6	7	5	3	7	33

## 1 学校教育目標

豊かな心と 確かな学力をもち 意欲的に取り組む子供の育成

Challenge Choice Clean

## 7 日課・週程表

日課	時刻	月	火	水	木	金
出勤	8:15					
職員朝会	8:15	○		○		
朝会	8:15～ 8:30	読書	朝会(全校・音楽保健等)	読書	運動	学習
学級朝会	8:30～ 8:40					
1校時	8:40～ 9:25					
準備	9:25～ 9:30					
2校時	9:30～10:15					
休憩準備	10:15～10:30					
3校時	10:30～11:15					
準備	11:15～11:20					
4校時	11:20～12:05					
給食	12:05～12:45					
休憩	12:45～13:15					
掃除	13:20～13:35					
準備	13:35～13:45			13:20		
5校時	13:45～14:30			5校時		
準備	14:35～14:40			14:05		
6校時	14:35～15:20			準備		
帰りの会	15:20～15:30			14:10		
児童下校	(4月～10月) 16:20 (11月～3月) 16:00			6校時		
職員暮会	16:25～		○	14:55		
退行	16:45			帰りの準備		
				15:15		
				集団下校		
				職員研修		
				他		
						○

## 8 教職員一覧

職名	名前	担当
校長	吉田 浩一	統括
教頭	野川 智毅	総務
事務長(兼務)	吉村 佳江	共同事務室
教諭	佐々木 滝子	3・4年生担任、教務主任 図書館司書教諭
教諭	中村可南子	1年生担任、研究主任、保幼小連携 担当、学びの革新推進担当
教諭	細川 隆典	5・6年生担任、生徒指導主事 特別支援教育CO、人権教育担当他
教諭	佐々木 結唯	2年生担任、道徳教育推進教師 体力づくり推進リーダー
教諭(兼務)	金田 順史	理科担当
教諭(兼務)	有森 英一	外国語活動担当
教諭(兼務)	永井 孝直	図画工作担当
教諭(兼務)	末本 皇子	音楽担当
養護教諭	一ノ瀬美恵子	保健主事
事務主任	佐々木 梨絵	事務局
支援員	中川 輝代子	児童支援
特別非常勤講師	清川 優香	書写指導(毛筆)