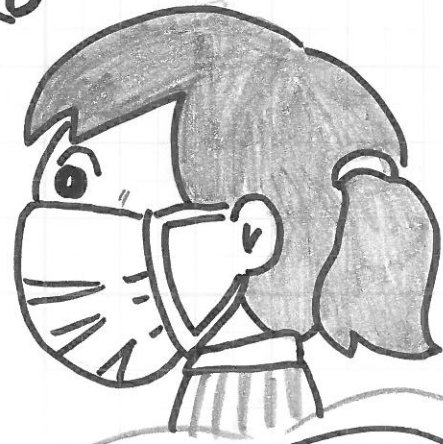
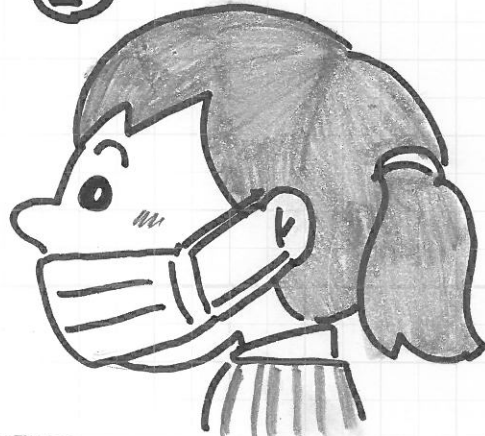


マスクのつけかた ^{ただ}どっちが正しい?

①



②



こたえは () です。

マスクは『はなから **あご**まで』を
おおうようにして つけます。
はなが でていたり、あごにすきまが
あいているのは、^{ただ}正しいマスクの
つけかた ではありませんね。



かぜのウイルスが いやがるのはどんなこと?



すき・きれいしないで
なんでも たべる



よふかししないで
^{はや}早く ^{はや}早くおきをする



うんどうをする



てあらい・うがいを
しっかりとやる



へやのくうきを、こまめに
いれかえる

ウイルスがいやがることを
たくさんやって、
かぜをよぼうしよう!

