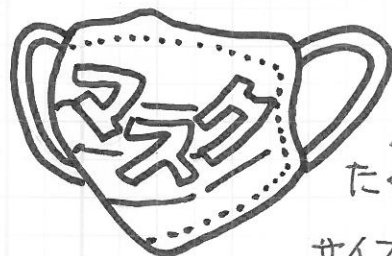


# ほけんだより



## きちんと使えていますか??

たくさんの種類のマスクがお店にならんでいます。

サイズやひもの形など 自分に合ったつけやすいのが

いいですね。そして大切なのは「正しく確実につける」ことです!

### ①鼻に合わせる



鼻の部分に「鼻あて」がついているときは、まげたり、おさえたりして、鼻の形に合わせます。

### ②あごまでおおう



マスクのフリの部分を下にむけて、しっかり開いて、あごまでカバーします。

### ③ほほのすき間をチェック



ほほのところにすき間ができていないか、しっかりと、おさえましょう。

### ④はずすときはひもを持つ

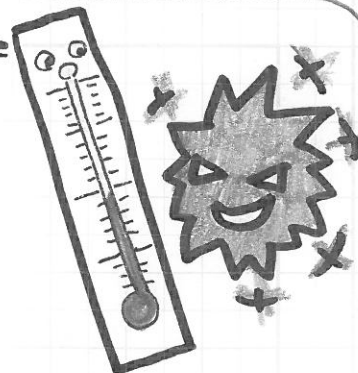


ウイルスが手につかないように、はずすときはひもを持って、内側を合わせてとります。

## かぜを知って かぜを防ごう

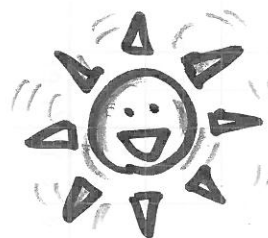
Q1 ウイルスが活動するのに いい気温は?

1. 気温には左右されない
2. 15~18度以下の低温
3. 22~25度以上の高温

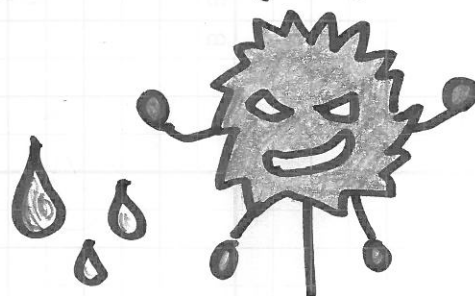


Q2 湿った空気と かんそうした空気では ウイルスの活動にちがいはあるの?

湿った空気



かんそうした空気



1. 湿った空気だとウイルスは活発になる
2. かんそうした空気だとウイルスは活発になる
3. 湿度はとくに関係ないのでちがいはない

Q3 セキヤクシャミでは、ウイルスはどのくらい遠くまでとぶの?

1. 約1メートル
2. 約2~5メートル
3. 約6メートル

